

\* Technische Änderungen vorbehalten.

### Pumpeinheit

		HP1808ECX	HP1608EC	HP1606H
Max. theor. Fördermenge	m <sup>3</sup> /h	180	160	160
Max. Förderdruck	bar	83	80	53
Förderzylinder (Durchmesser x Hub)	mm	260 x 2100	230 x 2100	230 x 2100
Trichterkapazität	l	600	550	550
Ölkreislauf		geschlossen	geschlossen	offen

**Gesamtgewicht weniger als 32 t, Nutzlast für den Benutzer immer verfügbar.**

**Sehr kompakte Maschine auf 8x4 Radstand 5000\* für ausgezeichnete Manövrierfähigkeit.**

**Benötigte Abstützfläche für eine einfache Platzierung auf allen Arten von Baustellen.**

### Steuerung mit Pumpeinheit HP1608EC/HP1808ECX

#### Smartronic Silver

Integriertes Farbdisplay	Maschinendiagnosesystem
Betriebsstunden- und Fördermengenähler	Nahbedienung in Trichternähe
Pumpenmanagement	

#### Smartronic Gold als Sonderausstattung



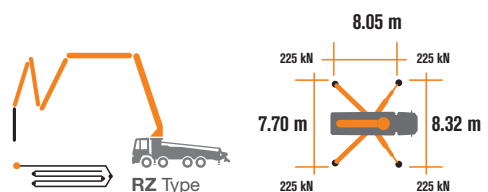
Die automatische und ständige Überprüfung des Maschinenschwerpunkts ermöglicht maximale Sicherheit beim Bewegen des Masts und die maximale Abdeckung des Arbeitsbereichs, auch bei reduzierter Abstützfläche.



**MBE Maximum Boom Extension Control**



**Automatic RPM Management**



### Verteilermast

		B5RZ 42/38
Förderleitungsdurchmesser	mm	125
Max. Reichhöhe	m	41.1
Max. Reichweite (von Drehachse)	m	36.8
Notwendige Ausfalthöhe	m	8.3
Anzahl der Mastsegmente		5
Öffnungswinkel Mastsegment 1		90°
Öffnungswinkel Mastsegment 2, 3		180°
Öffnungswinkel Mastsegment 4		237°
Öffnungswinkel Mastsegment 5		244°
Schwenkwinkelbereich		+/-270°
Endschlauchlänge	m	4

### Steuerung mit Pumpeinheit HP1606H

#### Easytronic Silver

Integriertes Farbdisplay	Pumpenmanagement
Betriebsstunden- und Fördermengenähler	Maschinendiagnosesystem

#### Easytronic Gold als Sonderausstattung



LSC garantiert Standsicherheit, mindestens zwei Stützbeine müssen vollständig ausgefahren sein



**Automatic RPM Management**



STEELTECH Serie

K42L

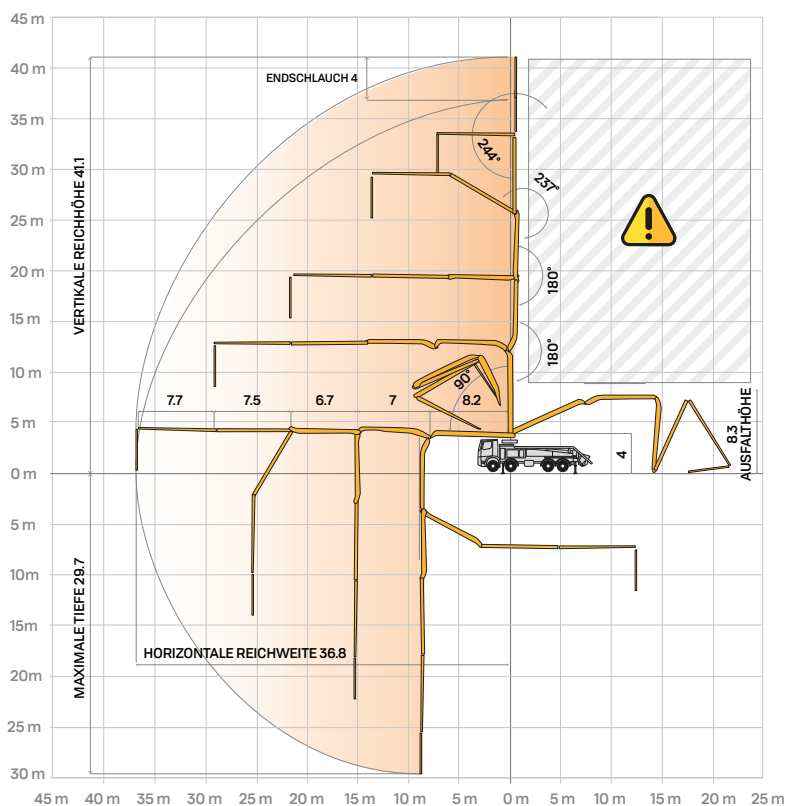
## Serienausstattung

- Einstufige Teleskopbeine vorne
- Nebenantrieb oder Verteilerschaltgetriebe
- Proportionale Verteilermaststeuerung
- Sicherheitsvorrichtung beim Öffnen der Inspektionsklappe
- Notbedienung für Pumpeinheit
- 2 Hetric Proportionalfernsteuerungen mit 3 Joysticks
- 20m Kabel für den Notbetrieb
- Niederdruckwasserpumpe (50 bar - 50 l/min)
- LED-Arbeitscheinwerfer für Stützbeine und Trichter
- Zweilagenerohrung CIFA LLN aus hochfestem Stahl und Hartmetalleinsätzen am Mast
- Zweilagenerohrung CIFA LLH aus hochfestem Stahl und Hartmetalleinsätzen am Unterbau
- Reinigungszubehör
- Hohe Verschleißfestigkeit der wichtigsten Verschleißteile: S-Rohr, Verschleißplatte und Verschleißring aus Hartmetall
- Konformitätserklärung, Benutzer- und Wartungshandbuch

Verteilermast B5RZ 42/38

## Sonderausstattung

- Smartronic Gold (Smartronic Silver + ASC Advanced Stability Control)
- Smartronic Advanced: ergänzt die Smartronic Gold Funktionen um ASC2.0, ABC-Mastdämpfungssystem (Antibouncing), Autom. Aus- und Einfallen des Verteilermastes, Fernbedienung mit Display**
- Easytronic Gold (Easytronic Silver + LSC Light Stability Control)
- Hochdruckwasserpumpe (120 bar - 28 l/min)
- Zentralschmierung für den Verteilermast
- Beton-Stopp-Ventil
- Zweilagenerohrung CIFA LLT aus hochfestem Stahl und Hartmetalleinsätzen am Mast
- Zahlreiche Sonderausstattungen auf Anfrage erhältlich, Details in der Preisliste verfügbar
- \* Über 100 Optionen verfügbar, siehe Broschüre „Sonderausstattung für Autobetonpumpen“



### Sonderausstattung Smartronic Advanced



**Advanced  
Stability Control  
2.0**



**Antibouncing**



**Boom Automatic  
Opening and Closing**

Smartronic Video

Produkt Video



CIFA S.p.A. / Via Stati Uniti d'America, 26 / 20030 SENAGO (MI) / ITALY  
Tel. +39 02 990 131 / sales@cifa.com



cifa.com



K42L\_DEU\_0520